

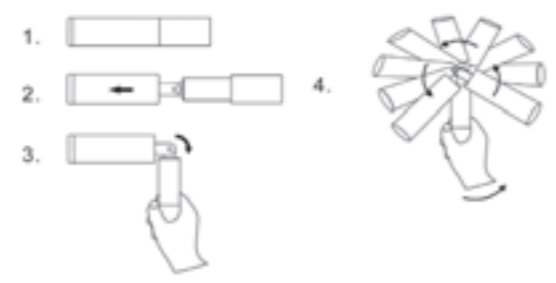
**TROIKA®**

**PRODUKT  
PROGRAMM**  
SOMMER - NEUHEITEN  
2-2011



NE 2-2011 D  
05NF0D2-2011

LIEFERBAR AB OKTOBER 2011



**TOR30/GR ECO SWING „GREEN EDITION“**

Umweltschonende LED-Taschenlampe mit integriertem Dynamo, ABS Kunststoff, mit drei LED-Lämpchen (weiß), grün  
 Design: TROIKA Design Werkstatt  
 ø 33 x 155 mm, 100 g  
 Sales Unit: 4 / Inner Carton: 50 / Master Carton: 50  
 Max. Logogröße: 60 x 10 mm (schwarz oder weiß)

**YouTube**  
[youtube.com/TROIKAgermany](http://youtube.com/TROIKAgermany)

FORM#  
2010

**SAP50/BL FASTFOOD**

Ei auf Rädern, Salzstreuer, Porzellan/Kunststoff, mit Rückziehmotor, MADE IN GERMANY, blau  
 Design: Markus Gläser/Michael Kibler  
 68 x 57 x 55 mm, 100 g  
 Sales Unit: 4 / Inner Carton: 6 / Master Carton: 36  
 Max. Logogröße: 20 x 10 mm



**SAP50/RD FASTFOOD**  
rot



**SAP50/YE FASTFOOD**  
gelb



**SAP51/NA FASTFOOD**  
3-farbig bedruckt „NaCl“



**LTG42/LE RED PEPPER**

Koffieranhänger, Metall, glänzend verchromt, mit Befestigungsriemen aus Leder/PU (rotes PU außen/ schwarzes Leder innen)  
 Design: TROIKA Design Werkstatt  
 79 x 43 x 2,5 mm, 32 g  
 Sales Unit: 6 / Inner Carton: 25 / Master Carton: 100  
 Max. Logogröße: 45 x 30 mm

**LTG45/LE CAPPUCCINO**  
braun außen / beige innen



**LTG48/BB BLUE CANYON**  
blau außen / braun innen



**LTG49/LE MIDNIGHT**  
schwarz



**YouTube**  
[youtube.com/TROIKAgermany](http://youtube.com/TROIKAgermany)



// SCHOKO-BOX



**CHO21/GL** O TANNENBAUM...

TROIKA Schoko-Box, Verpackung für eine Schokoladentafel, Weißblech, bedruckt mit Weihnachtsbaum-Motiv, glänzend, in transparenter Faltbox  
Design: Katharina Prinz/Motiv: T. Marutschke

180 x 94 x 11 mm, 78g  
Sales Unit: 12 / Inner Carton: 6 / Master Carton: 24  
Max. Logogröße: 170 x 85 mm (Druck) / 45 x 45 mm (Gravur)

**CHO22/GL**  
MIDSUMMER



**CHO23/GL**  
VON HERZEN



**SAP02/WH** JOE COOL & SON

Salz- und Pfefferstreuer Set „großes & kleines Schwein mit Sonnenbrille“, Porzellan, weiß, handbemalt  
Design: Langkop Design

55 x 50 x 43 mm, 47,2 g  
Sales Unit: 6 / Inner Carton: 6 / Master Carton: 36  
Max. Logogröße: 20 x 10 mm



[youtube.com/TROIKAgermany](http://youtube.com/TROIKAgermany)

**BBQ03/BK** SCHLACHTPLAN

Grillset aus schwarzer Grillschürze (Baumwolle), Papierkochmütze und 3 Einladungen zum Grillen, Schürze bedruckt mit witzigem Motiv „SCHLACHTPLAN“ (Skizze der Teile eines Rindes), verpackt in wiederverschließbarem Polybeutel  
Design: Ding3000

455 x 75 x 50 mm, 208 g  
Sales Unit: 6 / Inner Carton: 1 / Master Carton: 1  
Max. Logogröße: 50 x 50 mm





**KR11-08/CH ZEN FEELING**

Zen-Schlüsselanhänger, mit 3 Anhängern: Buddha, Schildkröte und Bambus, Metallguss, glänzend verchromt  
 Design: Anne Rieck  
 97 x 59 x 5mm, 38g  
 Sales Unit: 6 / Inner Carton: 20 / Master Carton: 200  
 Max. Logogröße: 25 x 10 mm



**KR11-80/CH BAKER'S MIX**

Bäcker-Schlüsselanhänger, mit 3 Anhängern: Brezel, Bäckermütze und Plakette mit Ähre, Metallguss, glänzend verchromt  
 Design: TROIKA Design Werkstatt  
 59 x 53 x 7 mm, 23g  
 Sales Unit: 6 / Inner Carton: 20 / Master Carton: 200  
 Max. Logogröße: 15 x 8 mm



**KR11-90/CH PLANET EARTH**

Schlüsselring mit drei Umwelt-Anhängern: Baum, Erde, Wal, Metallguss, glänzend verchromt  
 Design: Anne Rieck  
 105 x 64 x 10 mm, 31g  
 Sales Unit: 6 / Inner Carton: 20 / Master Carton: 200  
 Max. Logogröße: 15 x 15 mm



**KR11-18/CH ON THE ROAD**

Schlüsselring mit drei Anhängern: Auto, Autoschlüssel und Verkehrsschild, Metallguss, glänzend verchromt, blau/rot/grau  
 Design: Anne Rieck  
 62 x 60 x 7 mm, 27 g  
 Sales Unit: 6 / Inner Carton: 20 / Master Carton: 200  
 Max. Logogröße: 15 x 15 mm



**KR10-50/GR ON TOUR**

Schlüsselanhänger Rennradfahrer, Metallguss, glänzend verchromt, mit zwei Schlüsselringen als Fahrrad, grün/schwarz  
 Design: Langkop Design  
 55 x 61 x 6 mm, 34 g  
 Sales Unit: 12 / Inner Carton: 20 / Master Carton: 200  
 Max. Logogröße: 20 x 10 mm



**KR10-50/YE ON TOUR**

Schlüsselanhänger Rennradfahrer, Metallguss, glänzend verchromt, mit zwei Schlüsselringen als Fahrrad, gelb/schwarz  
 Design: Langkop Design  
 55 x 61 x 6 mm, 34 g  
 Sales Unit: 12 / Inner Carton: 20 / Master Carton: 200  
 Max. Logogröße: 20 x 10 mm



**KR11-04/RD 2 BIKE**

Schlüsselanhänger Motorrad, Metallguss, glänzend verchromt, mit zwei Schlüsselringen als Räder, 1 Schlüsselring ausklickbar, schwarz/rot/gelb  
 Design: Langkop Design  
 75 x 47 x 11 mm, 54g  
 Sales Unit: 6 / Inner Carton: 20 / Master Carton: 200  
 Max. Logogröße: 20 x 12 mm



## SCHLÜSSELANHÄNGER EMAILLE



### KR11-11/PU SHOPPING GIRL

Schlüsselanhänger rund, mit Aufschrift „Shopping Girl“, Einkaufswagen-Chip magnetisch auf der Rückseite befestigt, Metallguss, glänzend verchromt, lila  
Design: Anne Rieck

68 x 35 x 6 mm, 27g  
Sales Unit: 12 / Inner Carton: 20 / Master Carton: 200  
Max. Logogröße: 15 x 15 mm

### KR11-11/RD SHOPPING GIRL rot



### KR11-05/BL BJOERN

Schlüsselanhänger Fisch, Metallguss, glänzend verchromt, blau  
Design: Anne Rieck

63 x 43 x 6 mm, 27,7g  
Sales Unit: 12 / Inner Carton: 20 / Master Carton: 200  
Max. Logogröße: 18 x 10 mm



### KR11-06/RD LOUYS

Schlüsselanhänger Fisch, Metallguss, glänzend verchromt, rot  
Design: Anne Rieck

66 x 39 x 5 mm, 27,8g  
Sales Unit: 12 / Inner Carton: 20 / Master Carton: 200  
Max. Logogröße: 18 x 10 mm

## SCHLÜSSELANHÄNGER EMOTION



### KR11-07/GR FRANKY

Schlüsselanhänger Fisch, Metallguss, glänzend verchromt, grün  
Design: Anne Rieck

75 x 31 x 5 mm, 25g  
Sales Unit: 12 / Inner Carton: 20 / Master Carton: 200  
Max. Logogröße: 18 x 10 mm



### KR11-02/MA FIN

Schlüsselanhänger Fisch mit Krone, Metallguss, matt verchromt  
Design: Kathrin Stockebrand

47 x 42 x 9 mm, 35g  
Sales Unit: 12 / Inner Carton: 20 / Master Carton: 200  
Max. Logogröße: 8 x 6 mm



### KR11-12/MA DER 12. MANN

Schlüsselanhänger „Der zwölfte Mann“, Metallguss, matt verchromt, mit Fantrikot, Fußballschal und Gravur „12“ auf dem Rücken  
Design: Kathrin Stockebrand

90 x 54 x 15 mm, 42g  
Sales Unit: 12 / Inner Carton: 20 / Master Carton: 200  
Max. Logogröße: 9 x 7 mm



### KR11-91/MA GRILLKÖNIG

Schlüsselanhänger „Grillkönig“, Metallguss, matt verchromt, mit Kochmütze, Würstchen, Grillhandschuh und Gravur „BBQ“ auf der Schürze  
Design: Kathrin Stockebrand

55 x 39 x 8 mm, 27g  
Sales Unit: 12 / Inner Carton: 20 / Master Carton: 200  
Max. Logogröße: 9 x 7 mm



## KR11-35/CH GIRLS BEST FRIENDS

Schlüsselanhänger Blume, made with SWAROVSKI ELEMENTS, Metallguss, glänzend verchromt  
Design: Anne Rieck  
75 x 40 x 7 mm, 33g  
Sales Unit: 6 / Inner Carton: 20 / Master Carton: 200  
Max. Logogröße: 10 x 10 mm



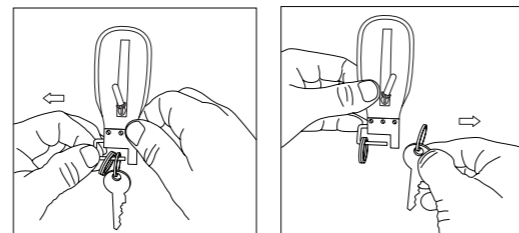
## KR8-02/RD KEY-CLICK

Schlüsselhalter Lederschleife, Leder/Metall, glänzend verchromt, mit 3 Schlüsselringen und praktischem „Klick-Verschluss“, rot  
Design: TROIKA Design Werkstatt  
101 x 31 x 8 mm, 41g  
Sales Unit: 6 / Inner Carton: 25 / Master Carton: 100  
Max. Logogröße: 15 x 3 mm



## KR11-77/LE POCKET MONEY

Schlüsselanhänger und Täschchen für Kleingeld mit Reißverschluss, drei Schlüsselringe und praktischer Öffnungsmechanismus, Leder/Metall, glänzend verchromt, schwarz  
Design: MurkenHansen  
115 x 42 x 12 mm, 37g  
Sales Unit: 6 / Inner Carton: 10 / Master Carton: 100  
Max. Logogröße: 20 x 8 mm



## PHO01/WH MINI TROLLEY

Stifteköcher im Design eines Flugzeugtrollleys, Metall, glänzend verchromt, Seiten bedruckt mit Weltkarten-Motiv, weiß/grau  
Design: TROIKA Design Werkstatt  
55 x 38 x 125 mm, 188,7 g  
Sales Unit: 4 / Inner Carton: 6 / Master Carton: 36  
Max. Logogröße: 30 x 20 mm



PHO02/BK  
MINI TROLLEY  
matt schwarz



youtube.com/TROIKAgermany

## GAP01/CH SAFE MONEY

Spardose im Design eines Geldtransporters, Briefbeschwerer mit Magnet für Büroklammern, mit versteckter Öffnungsmechanik, inkl. 5 Büroklammern, mit Rückziehmotor, glänzend verchromt  
Design: Langkop Design  
170 x 65 x 70 mm, 364g  
Sales Unit: 4 / Inner Carton: 6 / Master Carton: 36  
Max. Logogröße: 45 x 15 mm



youtube.com/TROIKAgermany



## SCHWITZABLEITER

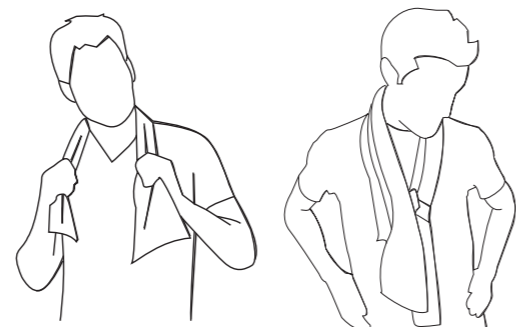


### TWL01/DB SCHWITZABLEITER

Mikrofaser Workout-Handtuch mit Waffelstruktur, super absorbierend und schnell trocknend, längenverstellbar, mit integrierter Zip-Tasche für MP3-Player, Schlüssel, Kreditkarte u.v.m., dunkelblau  
Design: TROIKA Design Werkstatt

1.140 x 240 x 6 mm, 94g  
Sales Unit: 12 / Inner Carton: 10 / Master Carton: 100  
Max. Logogröße: 100 x 100 mm (Stickung)

### TWL01/PU SCHWITZABLEITER lila



Einfach umhängen... oder die nützliche Schlaufenbindung nutzen!

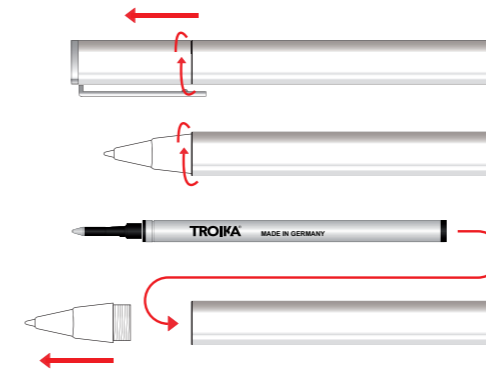


## HANDSCHRIFT / TINTENROLLER

### PEN51/CO GOLFCLUB

Tintenroller aus Metall, glänzend, im Design „GOLF-CLUB“, schwarze TROIKA 5888 Mine (Made in Germany), in weißer Metallbox, inkl. Ersatzmine  
Design: grafixx

126 x 13 x 15 mm, 44g  
Sales Unit: 4 / Inner Carton: 24 / Master Carton: 192  
Max. Logogröße: 25 x 3 / 45 x 45 (auf Box) mm





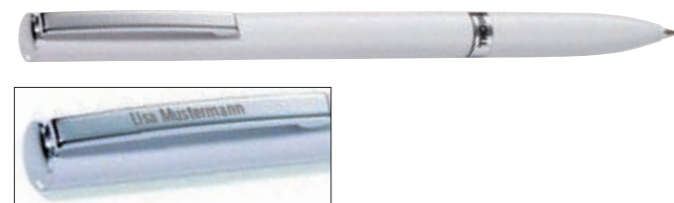
**PES01/BK NOIR**

Schlanker Kugelschreiber aus Metall, schwarz glänzend, mit schwarzer TROIKA easyFlow Mine (Made in Germany), in schwarzer Metallbox, inkl. Ersatzmine  
Design: Toni Rohm  
140 x 10 x 13 mm, 29g  
Sales Unit: 4 / Inner Carton: 24 / Master Carton: 192  
Max. Logogröße: 25 x 3 / 45 x 45 (auf Box) mm



**PES01/CB FINE CARBON**

Schlanker Kugelschreiber aus Metall, glänzend, mit Carbon-Schaft, schwarz, mit schwarzer TROIKA easy-Flow Mine (Made in Germany), in schwarzer Metallbox, inkl. Ersatzmine  
Design: Toni Rohm  
140 x 10 x 13 mm, 29g  
Sales Unit: 4 / Inner Carton: 24 / Master Carton: 192  
Max. Logogröße: 25 x 3 / 45 x 45 (auf Box) mm



**PES01/WH CLASSIC WHITE**

Schlanker Kugelschreiber aus Metall, weiß glänzend, mit schwarzer TROIKA easyFlow Mine (Made in Germany), in weißer Metallbox, inkl. Ersatzmine  
Design: Toni Rohm  
140 x 10 x 13 mm, 29g  
Sales Unit: 4 / Inner Carton: 24 / Master Carton: 192  
Max. Logogröße: 25 x 3 / 45 x 45 (auf Box) mm

Bsp. Namensgravur



**PES02/CO FASHION LINE**

Schlanker Kugelschreiber aus Metall, glänzend, im Design „FASHION LINE“, mit schwarzer TROIKA easy-Flow Mine (Made in Germany), in weißer Metallbox, inkl. Ersatzmine  
Design: Toni Rohm/Motiv: einblick  
140 x 10 x 13 mm, 29g  
Sales Unit: 4 / Inner Carton: 24 / Master Carton: 192  
Max. Logogröße: 25 x 3 / 45 x 45 (auf Box) mm



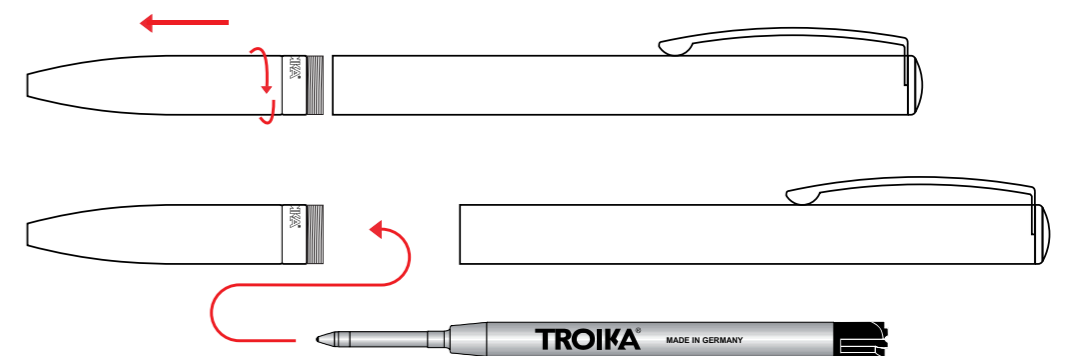
**PES03/CO ROSE**

Schlanker Kugelschreiber aus Metall, glänzend, im Design „ROSE“, mit schwarzer TROIKA easyFlow Mine (Made in Germany), in schwarzer Metallbox, inkl. Ersatzmine  
Design: Toni Rohm/Motiv: einblick  
140 x 10 x 13 mm, 29g  
Sales Unit: 4 / Inner Carton: 24 / Master Carton: 192  
Max. Logogröße: 25 x 3 / 45 x 45 (auf Box) mm



**PES04/CO WINDOW FLOWERS**

Schlanker Kugelschreiber aus Metall, glänzend, im Design „WINDOW FLOWERS“, mit schwarzer TROIKA easyFlow Mine (Made in Germany), in weißer Metallbox, inkl. Ersatzmine  
Design: Toni Rohm/Motiv: einblick  
140 x 10 x 13 mm, 29g  
Sales Unit: 4 / Inner Carton: 24 / Master Carton: 192  
Max. Logogröße: 25 x 3 / 45 x 45 (auf Box) mm





**#PIL03-A037 AROUND THE WORLD**

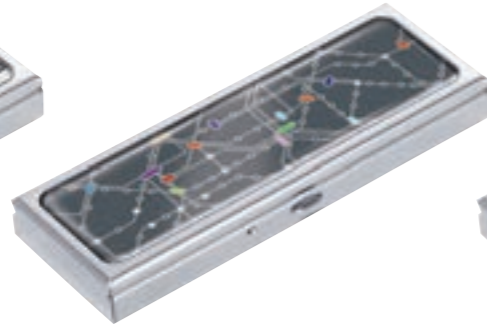
Wellnessbox für Vitamine, Tabletten etc., Metall, glänzend verchromt, Motiv: „AROUND THE WORLD“, 7 Fächer für 7 Tage  
 Dekor: Anne Rieck  
 102 x 38 x 13 mm, 64g  
 Sales Unit: 6 / Inner Carton: 20 / Master Carton: 100  
 Max. Logogröße: 30 x 4 mm



**#PIL03-A042 PHONE SCRIBBLES**  
 Dekor: Anne Rieck



**#PIL03-A046 METROPOLITAN**  
 Dekor: Anne Rieck



**#PIL03-A047 COLOUR BUBBLES**  
 Dekor: Anne Rieck



**#PIL03-A080 OP-ART**  
 Dekor: Anne Rieck



**#PIL03-A081 ENJOY LIFE**  
 Dekor: Anne Rieck



**#KYR80-A080 OP-ART**

Schlüsselanhänger mit Dekor, Metall, mit drehbarem Mittelteil, glänzend verchromt, Motiv „OP-ART“  
 Design: Michael Justus/Dekor: Anne Rieck  
 45 x 38 x 9 mm, 42g  
 Sales Unit: 6 / Inner Carton: 20 / Master Carton: 200  
 Max. Logogröße: 15 x 15 mm



**#KYR80-A015 SOCCER**



**#KYR80-A032 POP UP YOUR LIFE**  
 Dekor: Anne Rieck



**#KYR80-A081 ENJOY LIFE**  
 Dekor: Anne Rieck



**#KYR99-A081 ENJOY LIFE**

Schlüsselanhänger mit Dekor, rund, Metall, glänzend verchromt, Motiv „ENJOY LIFE“  
 Dekor: Anne Rieck  
 67 x 35 x 7 mm, 33g  
 Sales Unit: 12 / Inner Carton: 20 / Master Carton: 200  
 Max. Logogröße: 20 x 20y mm



**#KYR80-A080 OP-ART**  
 Dekor: Anne Rieck



**#KYR99-A082 WHAT'S NEW**  
 Dekor: grafixx





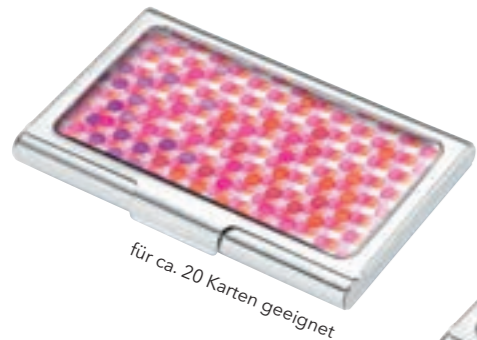
**#BOX71-A081 ENJOY LIFE**  
 Lunch-Box mit Bügelverschluss, mit Dekor,  
 Aluminium, Motiv: „ENJOY LIFE“  
 Dekor: Anne Rieck  
 179 x 116 x 55 mm, 161g  
 Sales Unit: 6 / Inner Carton: 6 / Master Carton: 24  
 Max. Logogröße: 45 x 30 mm



**#CCC06-A081 ENJOY LIFE**  
 Kreditkartenetui mit Dekor, Stahl, glänzend verchromt,  
 Motiv „ENJOY LIFE“, mit schwarzer PVC Einlage für 5  
 Kreditkarten  
 Dekor: Anne Rieck  
 101 x 66 x 14 mm, 104g  
 Sales Unit: 6 / Inner Carton: 20 / Master Carton: 120  
 Max. Logogröße: 45 x 45 mm



**#CCC06-A082  
 WHAT'S NEW**  
 Dekor: grafixx

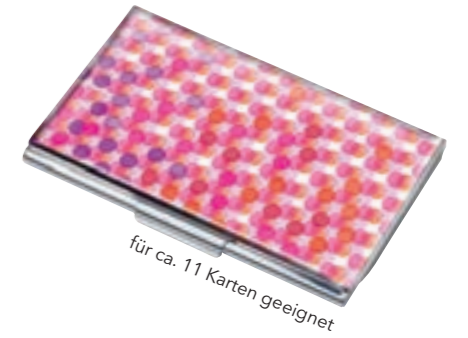


**#CDC02-A080 OP-ART**  
 Visitenkartenetui mit Dekor, Metall, glänzend verchromt,  
 Motiv „OP-ART“  
 Dekor: Anne Rieck  
 58 x 95 x 8 mm, 60g  
 Sales Unit: 6 / Inner Carton: 20 / Master Carton: 100  
 Max. Logogröße: 45 x 45 mm



**#CDC02-A081  
 ENJOY LIFE**  
 Dekor: Anne Rieck

für ca. 20 Karten geeignet



für ca. 11 Karten geeignet

**#CDC10-A080 OP-ART**  
 Visitenkartenetui, flach, mit Dekor, Metall, glänzend  
 verchromt, Motiv „OP-ART“  
 Dekor: Anne Rieck  
 99 x 59 x 6 mm, 55g  
 Sales Unit: 6 / Inner Carton: 20 / Master Carton: 100  
 Max. Logogröße: 45 x 45 mm



**#CDC10-A082  
 WHAT'S NEW**  
 Dekor: grafixx



**#COM02-A080 OP-ART**  
 Taschenspiegel, rund, mit Dekor, Metall, glänzend  
 verchromt, Motiv „OP-ART“  
 Dekor: Anne Rieck  
 10 x ø 65 mm, 68g  
 Sales Unit: 6 / Inner Carton: 10 / Master Carton: 100  
 Max. Logogröße: 25 x 25 mm



**#COM02-A081  
 ENJOY LIFE**  
 Dekor: Anne Rieck





**#BGH01-A080 OP-ART**  
 Handtaschenhalter mit Dekor, Metall, glänzend  
 verchromt, Motiv „OP-ART“, hält bis zu 10 kg  
 Dekor: Anne Rieck  
 95 x 55 x 10 mm, 24g  
 Sales Unit: 6 / Inner Carton: 20 / Master Carton: 100  
 Max. Logogröße: 10 x 3 mm

**#BGH01-A037**  
 AROUND THE WORLD  
 Dekor: Anne Rieck



**#BGH01-A056**  
 BLACK IS BEAUTIFUL



**#BGH01-A081**  
 ENJOY LIFE  
 Dekor: Anne Rieck



**#KYR10-A081 DETECTIVE ENJOY LIFE**  
 TROIKA DETECTIVE, Schlüsselring und Schlüsselfinder  
 mit Dekor, Motiv „ENJOY LIFE“, meldet sich mit Moto-  
 rengeräusch, schwarz  
 Design: Axel Groß/Dekor: Anne Rieck  
 60 x 27 x 11 mm, 25g  
 Sales Unit: 6 / Inner Carton: 24 / Master Carton: 96



Motorengeräusch und Beispiel-Pfeifton  
 anhörbar im Internet.

**DEKORE MACHEN DEN UNTERSCHIED**

Ihr Werbeauftritt erhält durch individuelle Dekore seinen unverwechselbaren Charakter

**Ihre Vorteile**

- 01 kleine Auflagen ab 100 Stück
- 02 bietet die Möglichkeit Ihre Printkampagne 1 : 1 auf einem dreidimensionalen Werbeartikel umzusetzen
- 03 Druckqualität „Made in Germany“
- 04 UV-beständig
- 05 zusätzlich gravierbar
- 06 hohe Aufmerksamkeit durch bewährte, langlebige Produkte, die der Benutzer schätzt
- 07 schnelle Lieferung



## DIE 1,8-SEKUNDEN ENTSCHEIDUNG

Der Macht des eigenen Namens kann sich niemand entziehen. Wer mit seinem Namen angesprochen wird, hört länger zu. Wer ihn liest, liest weiter. Es handelt sich dabei um eine klassische 1,8-Sekunden Entscheidung. Mehr Zeit braucht das Gehirn nicht, um zu entscheiden, ob man sich mit einer Sache beschäftigt oder sie zur Seite legt.

## SO WIRD EIN PRODUKT ZU EINEM PERSÖNLICHEN MUST-HAVE

Steht der eigene Name auf einem Kartenetui oder Schlüsselhalter, schmeichelt das jedem Ego. Schließlich werden normalerweise nur extrem teure, von Hand angefertigte Produkte mit Namen versehen. Diese besondere Auszeichnung wirkt.

Besonders interessant wird eine Produkt-Personalisierung, wenn sogar das Design auf den Namen abgestimmt wird. So wie bei den Motiven unten. Es wirkt, als wäre das Design speziell für die benannte Person angefertigt worden. Das erkennt nicht nur der Besitzer, sondern auch seine Umwelt. Über personalisierte Werbemittel spricht man wie über eine begehrte Auszeichnung.



#KYR99-A...

Schlüsselanhängler rund, Metall, glänzend verchromt, individuell gestaltetes Dekor mit Name



#CDC02-A...

Visitenkartenetui, Metall, glänzend verchromt, individuell gestaltetes Dekor mit Name

## PERSONALISIERTE WERBEMITTEL



**Mindestbestellmenge:** 50 Stück

**Lieferzeit:** ca. 1 Woche für Muster vorab  
+ ca. 2 - 3 Wochen nach  
Musterfreigabe für Gesamtlieferung

**Daten / Druckvorlage:** // EPS-, oder AI-Datei Maßstab 1 : 1  
// 600 dpi Auflösung

// Datei im CMYK-Farbraum anlegen  
// Firmenspezifische Sonderfarben  
ebenfalls in CMYK aufgelöst  
// Bitte geben Sie parallel die Originalfarben in HKS oder Pantone an

// Bitte berücksichtigen Sie beim Anlegen der Druckvorlage einen umlaufenden Beschnitttrand von 3 mm. Setzen Sie keine bildwichtigen Bestandteile unmittelbar an den Rand der sichtbaren Werbefläche

// teilen Sie uns die gewünschte **Schriftart & -größe** mit

// teilen Sie uns mit, an welcher Stelle die Namen platziert werden sollen



### TROIKA ALL INCLUSIVE (GRAVUR)

Produkte mit diesem Signet sind ab 100 Stück ALL INCLUSIVE, wenn Sie TROIKA einen Gravurauftrag erteilen. ALL INCLUSIVE bedeutet, dass es nur einen Festpreis gibt. Hier sind folgende Leistungen enthalten: 1 Lasergravur, Gravurvorkosten, 1 Freigabemuster und die Frei Haus-Lieferung an 1 Adresse innerhalb Deutschlands, mit UPS Standard.



### GRAVUR

Produkte mit diesem Signet sind gravierbar. Gravuren sind einfarbig in der Grundfarbe des Materials, das auch die individuelle Gestaltung der Gravur beeinflusst. Bitte fragen Sie uns wegen Ihrer Preise.



### DRUCK

Produkte mit diesem Signet sind bedruckbar. Je nach Artikel kommen verschiedene Drucktechniken zum Einsatz, z.B. Tampon-, Foto- oder Siebdruck. Bitte fragen Sie uns wegen Ihrer Preise.



### HANDBEMALT

Produkte mit diesem Signet sind von Hand bemalt worden.



## ZUSATZINFORMATION

> Die angegebenen Preise sind gültig ab 1. Juli 2011.

Farbbildungen weichen drucktechnisch bedingt von den Produkten ab. Lasergravuren unterliegen technisch bedingten Farbschwankungen.

### BEMUSTERUNG

Gerne senden wir Ihnen unsere TROIKA Produkte zu. Wir bitten Sie jedoch um Verständnis, dass dies nur gegen Berechnung erfolgen kann, zzgl. MwSt., Porto & Verpackung. Proben und Muster gelten als annähernde Anschauungsstücke für Qualität, Abmessungen, Gewicht & Farbe.

### MEHR- ODER MINDERLIEFERUNGEN

Aus produktionstechnischen Gründen ist eine Mehr- oder Minderlieferung bis zu 10 % nicht auszuschließen. Die tatsächlich gelieferte Menge wird in Rechnung gestellt.

### BESCHAFFENHEIT DER WAREN

Unterschiedlicher Ausfall von Produkten und Waren wie z.B. Narbung bei Leder, Farbabweichungen von +/- 10 %. Passerdifferenzen bis 0,1 mm bei Drucken, unwesentliche Abweichung von Farben und Konturenführung je nach Art des Materials und der Beschichtung, sowie leichte Abweichungen von bis zu 0,1 mm bei Gravuren und Drucken von einem produzierten Stück zum Nächsten (eines Auftrages) gelten als vertragsgemäß.

### LIEFERUNGEN

Unsere Lieferungen erfolgen, falls nicht anders vereinbart, per UPS Standard und werden nach UPS Preisliste berechnet.

Nachlieferungen erfolgen ohne Zuschlag von Frachtkosten.

> Bitte beachten Sie unsere AGB's. Auf Wunsch senden wir diese gerne zu.

> Gerne senden wir auf Wunsch die Preisliste über unseren Zusatzservice (Gravur, Druck) zu.

Alle abgebildeten Marken- und Firmenbezeichnungen sind Demonstrationsbeispiele für Aufdrucke oder Gravuren im Kundenauftrag. Diese werden von TROIKA nicht verwendet.

### IMPRESSUM

Herausgeber: TROIKA Germany GmbH

Satz und Gestaltung: TROIKA Germany GmbH

Fotos: Fotostudio Ketz, Hachenburg / Druck: Flyeralarm, Würzburg

TECHNISCHE DATENBLÄTTER MIT ALLEN WICHTIGEN INFORMATIONEN ZU IHREM PRODUKT, ERHALTEN SIE AUF ANFRAGE.

